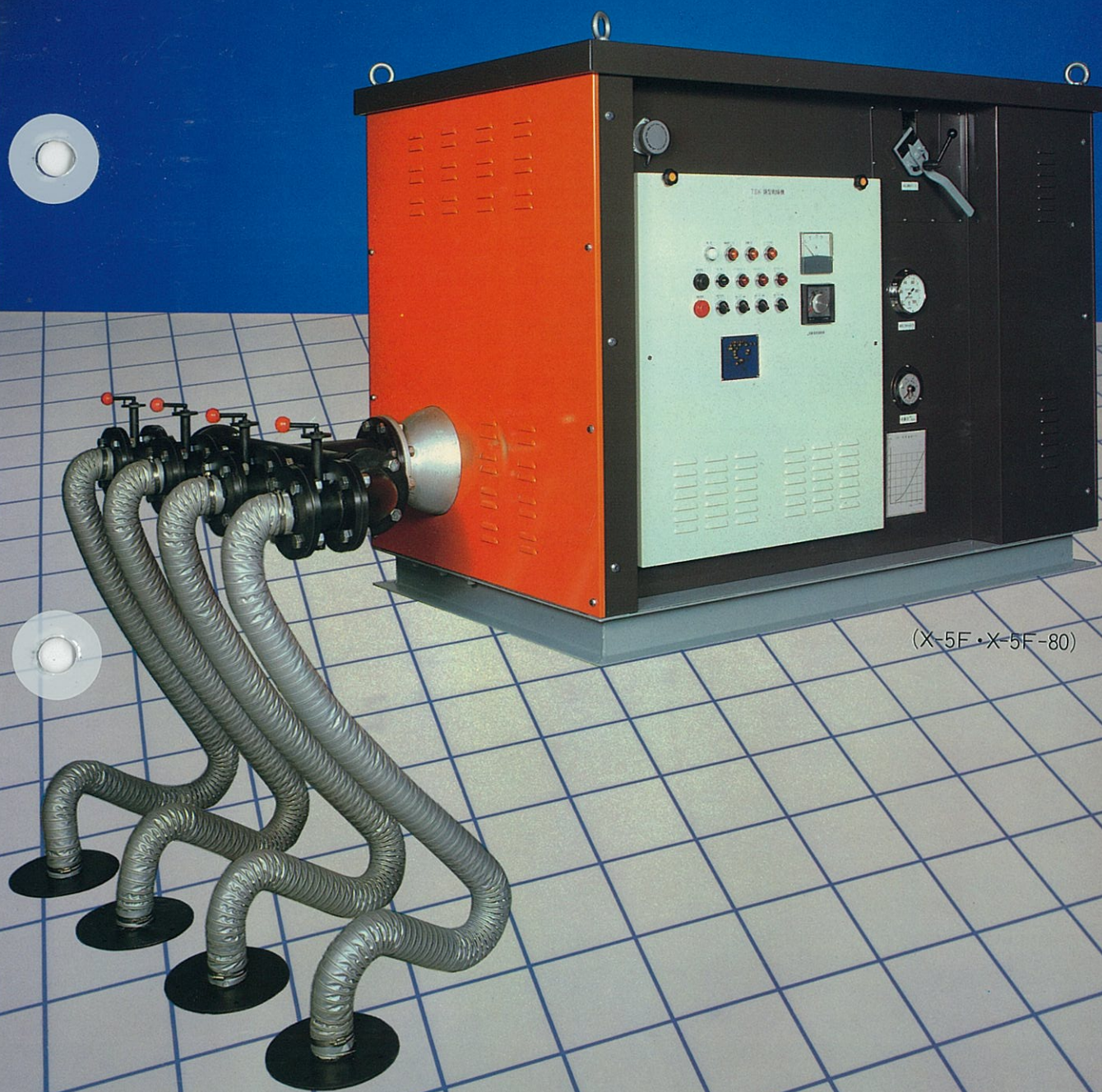


量産化によるコストダウン!

四口分岐ヘッド標準装備

可搬式 鋳型乾燥機



(X-5F・X-5F-80)

原 理

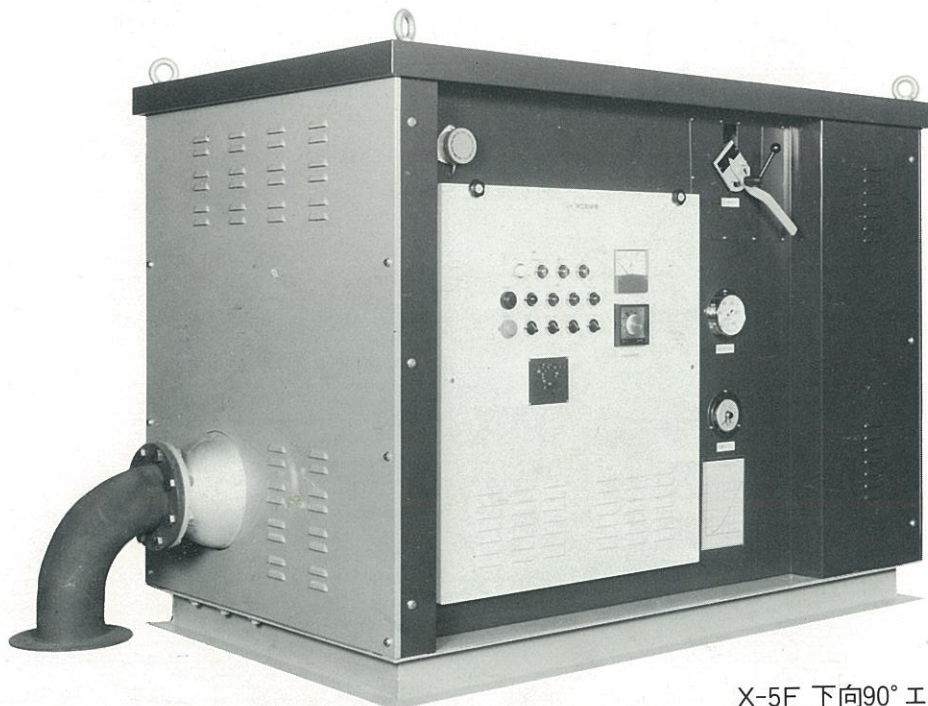
エアフィルターより取り入れられた空気は、電動送風機で圧縮され、特殊発熱体（登録No.530133）を通過したエアーは、水分0%近くまでの高温となります。

これを密閉した鋳型の湯口に吹き込み、鋳型内表面より強制的に水分を外に押し出す様に乾燥します。

砂を通過する風量が従来市販されている乾燥機の2倍以上ありますので、温度を下げても効率よく乾燥することができます。 温度を下げるということは電力の節約になり省エネ対策になります。

特 長

- ① 風圧計により鋳型に加わる壁圧がわかります。
- ② 差圧計により鋳型に流れる風量がわかります。
- ③ ヒーター容量は5段階に調節できます。
- ④ 自動温度調節器を内蔵 100~400℃。
- ⑤ 風圧調節ダンパーにより風量、風圧を調節できます。
- ⑥ エアフィルターを組み込みました。
- ⑦ 大型鋳型の時には効力を発揮する四口分岐ヘッドを標準装備。
- ⑧ 漏電ブレーカー、風量不足センサー、警報ブザー、送風機逆転防止器、過熱防止器、各部インターロック回路等、完全な保護装置を組み込みノーメンテナンス設計です。

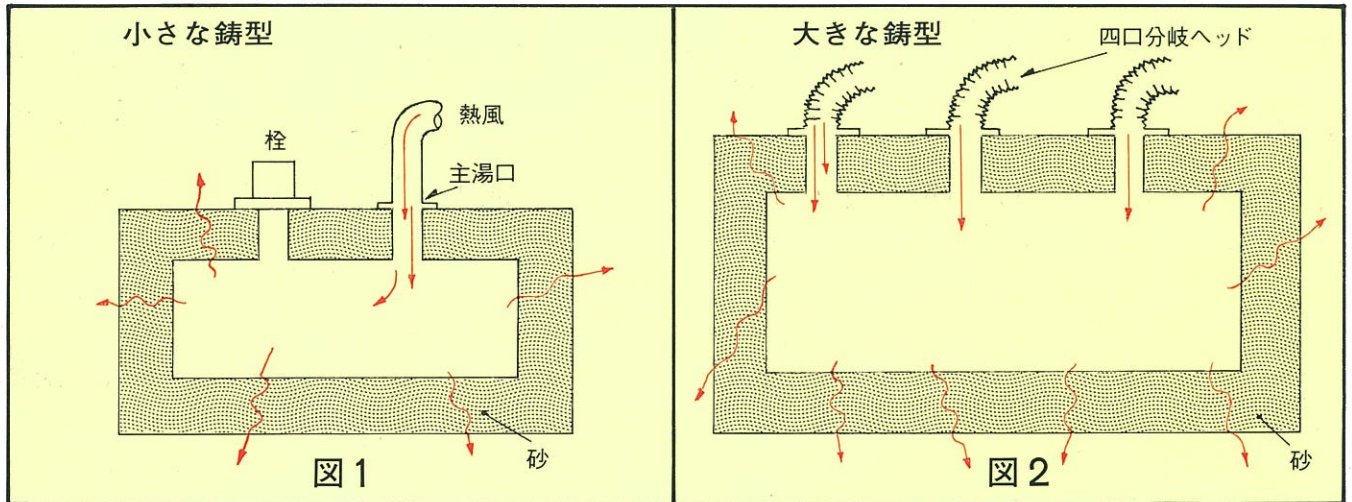


X-5F 下向90°エルボ付(標準装備)

●その他可搬時に便利な様に突起物を少なく設計し、電源コードを15m 取付けております。

作業方法

- 小さな鑄型の場合は、図1の様に主湯口を除き、他の湯口を密閉し熱風を主湯口より入れる。
- 大きな鑄型の場合は、図2の様に四口分岐ヘッドを利用します。



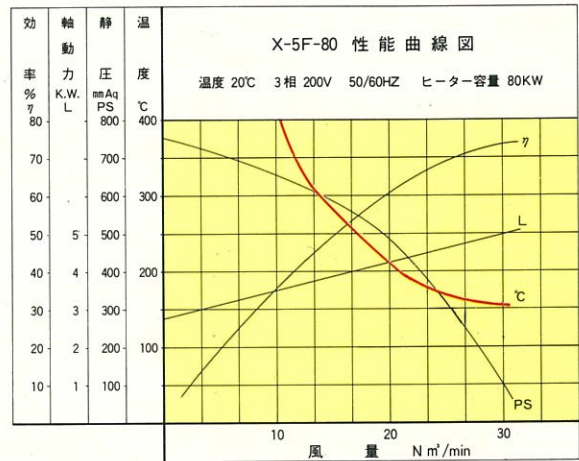
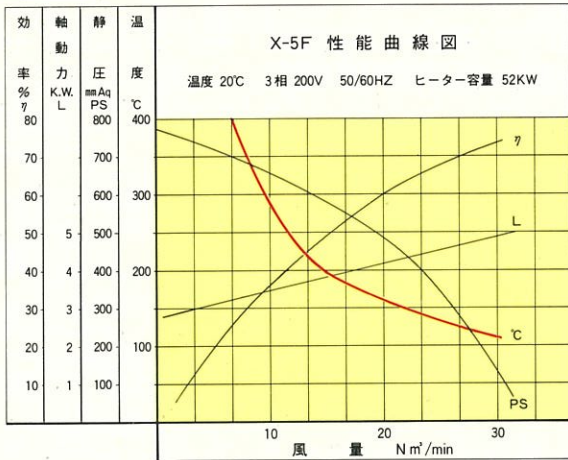
仕様

型式	品番	電熱容量(kw) 3相 200/220V	自動温度調節器、調節範囲	ヒーター切替段数 (200V)	送風機	鑄込重量 (kg)	最大風圧 mmAq	最大風量 m³/min	区分
X-5F	3-2-52-5.5-C-X	52 / 62	100~400℃	5段 8-16-36-44-52	5.5kw-2P	300~10,000	750	30	標準品
X-5F-80	3-2-80-5.5-C-X	80 / 97	100~400℃	5段 12-28-40-66-80	5.5kw-2P	3,000~13,000	750	30	受注品

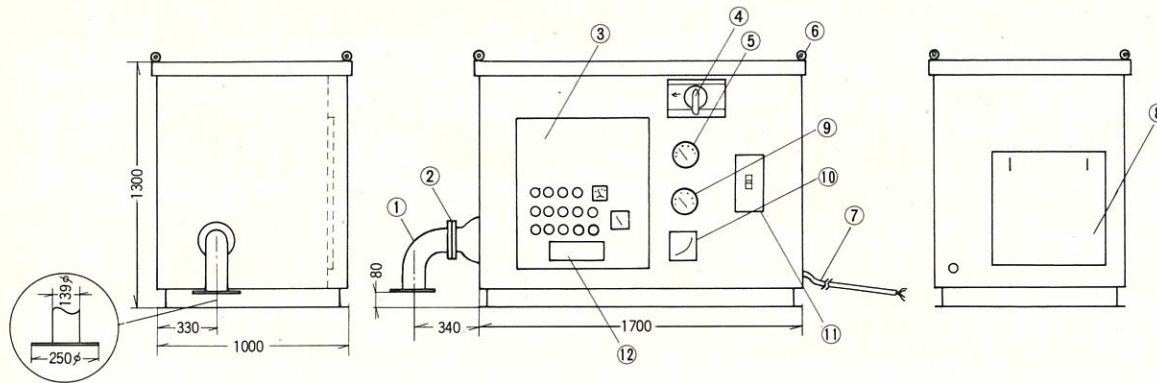
※⑨発注時には必ず使用電源の周波数をご指定下さい。

- | | | | |
|----------|--------------------|-----------|-------------------|
| ●電 源 | 3相 200~220V | ●タイマー | 冷却後自動停止 |
| ●周 波 数 | 50HZ又は60HZ | ●エアフィルター | 500×500 100メッシュ |
| ●送風機型式 | 高圧ターボブローア直結式 | ●風 圧 計 | 0~1000mmAq直読 |
| ●ヒーター型式 | ニクロムスパイアルワイヤー | ●風 量 計 | 0~1000mmAq換算表付 |
| ●電 動 機 | 全閉外扇式 | (差圧計による) | |
| ●漏電ブレーカー | 感度電流切替式(200~500mA) | ●押ボタンスイッチ | 防塵ゴムキャップタイプ |
| ●熱電対種類 | A-C | ●操 作 盤 | 防塵フィルター付 |
| ●重 量 | X-5F 750kg | ●定 格 | 連続 |
| | X-5F-80 900kg | ●絶 縁 | E種 |
| ●温度制御方式 | 電磁開閉器 ON↔OFF | ●騒 音 | 80ホーン以下 |
| | | ●電 源 コード | 15m 4芯キャップタイアコード付 |

性能曲線

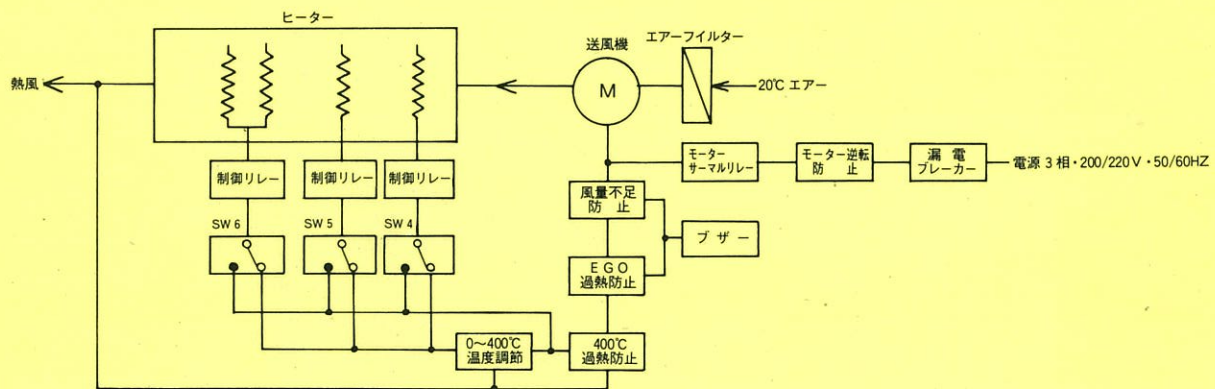


外型図



No	名称
1	下向90°エルボ
2	熱風吐出口
3	操作盤
4	風圧調節ダンパー
5	風圧計
6	アイボルト30%φ
7	電源コード
8	フィルター扉
9	差圧計
10	風量換算グラフ
11	漏電ブレーカー
12	防塵フィルター

ブロックダイアグラム



※ 鑄込重量100~1500kg用に適した鑄型乾燥機X-3-T-C (3φ 200V・18KW) もあわせてご利用下さい。(カタログNo.51)

- 熱風発生機 ● 自動温度調節器 ● 大気汚染防止装置
- 熱風乾燥炉 ● 触媒式脱臭装置 ● 特殊電熱設計製作
- 耐熱電動送風機 ● 鑄型乾燥機

交流電動機等応用機器類製造事業 電気工事業機械器具設置工事業
通商産業登録番号 大第1659 大阪府知事許可 般-54 第54614号



株式会社 竹綱製作所

本社 〒540 大阪市東区内本町1丁目9番地
TEL 06-941-8871 代表
工場 大阪市東区徳井町1丁目19番地

● お問合わせは、下記の優秀販売代理店へどうぞ。