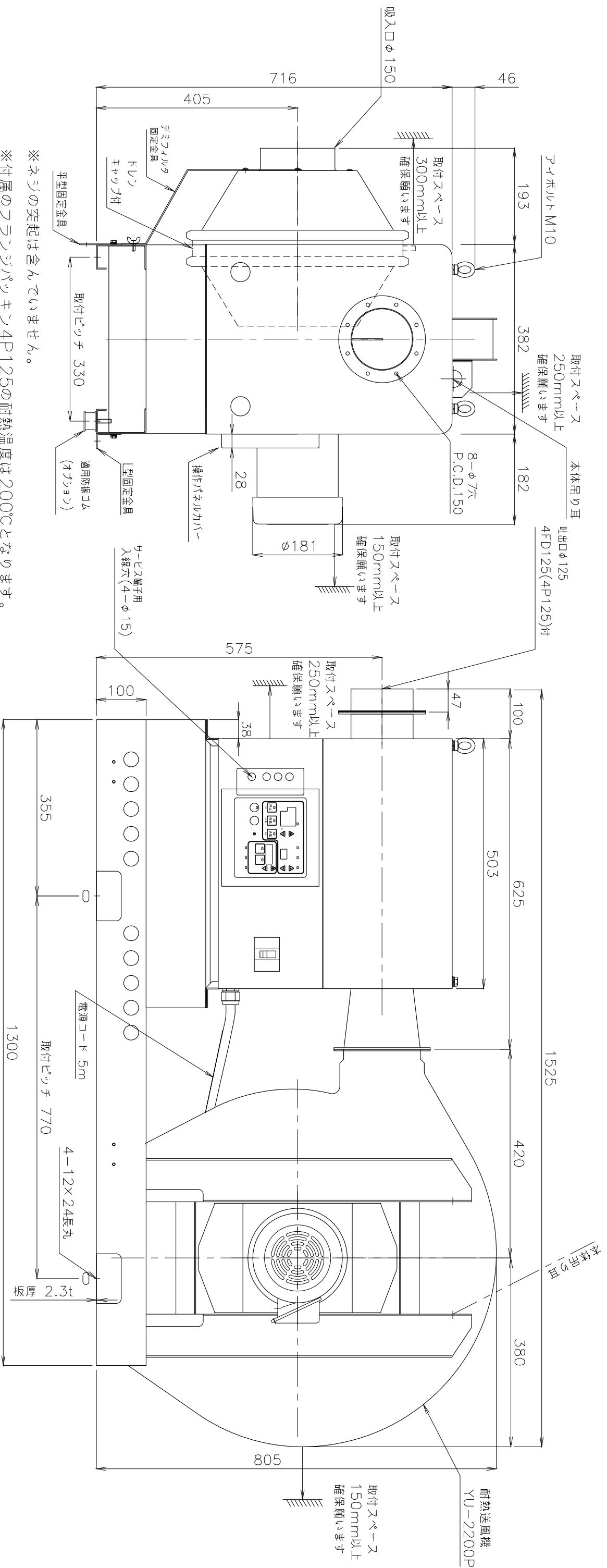




- * 不安定な据付け、振動、騒音の原因になります。
- * 壁や品物から離して据付けてください。
- * 壁や品物と密着していると熱風発生機がオーバーヒートをおこし重大な事故につながります。また、点検や修理の妨げになります。
- * 本機底面の空間は機内冷却のため重要です。
- * 発熱体の上部や底面を塞いだ設置はしないでください。



※ネジの突起は含んでいません。
 ※付属のワランジパッキン4P125の耐熱温度は200℃となります。

※各種固定方法詳細図については、当社ホームページ製品外形図をご参照ください。
 ※防振ゴムの詳細については、オアショクをご参照ください。

概算質量 153kg±5%

No.	修正内容	場所	日付	数	担当	製図	設計	尺度	図番 190213KN-07	File name	配	営業	仕向	図面名称 TSK-56PS 外形図
	先	資材購買	総合組立	金属加工	株式会社 関西電熱 Kansai Electric Heat Corp.									