

■ 耐熱電線

- 高温部の配線に使用できます。



型式	LFF0.75	LFF1.25	LFF2	LFF3.5	LFF5.5	LFF8	LFF14
公称断面積 (mm ²)	0.75	1.25	2	3.5	5.5	8	14
絶縁物最高許容温度	200℃						
定格電圧	600V以下						
最大仕上がり外径 (mm)	2.6	3.2	3.5	4.2	5.1	5.8	7.4
許容電流 (A)	14	19	27	37	49	61	88
販売単位	1m毎						
質量 (g/m)	10	17	24	42	62	85	150
販売価格	¥280	¥340	¥460	¥570	¥1,200	¥1,710	¥2,740

〈周囲温度t℃による許容電流A'計算式〉

$$A' = \text{各電線の許容電流値 (A)} \times 0.9 \times \sqrt{\{(90 - t) \div 30\}} \times \text{電流減少係数 R}$$

※ 電線表面温度を特定設置場所以外の場所での安全表面温度90℃とした場合

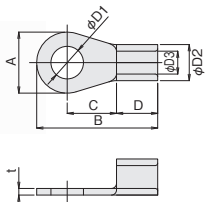
電流減少係数R	0.7	0.63	0.56
同一管内の電線数	3本以下	4本	5本・6本

■ ニッケル端子

- 耐熱性、耐食性に優れた高温部(200℃以下)の電熱線接続用端子です。



販売単位 10個1組



型式	φD1	φD2	φD3	A	B	C	D	t	電線挿入容量(線径)	質量(g/10個)	販売価格
NR2-5	5.3	4.2	2.3	9.5	17.2	7.45	5	0.8	1.04~2.63mm ²	8.2	¥ 690
NR5.5-5	5.3	5.6	3.4	9.5	19.6	8.35	6.5	0.95	2.63~6.64mm ²	14	¥2,180
NR5.5-6	6.4			12	25.3	12.8					
NR8-6	6.4	7.1	4.5	12	23.8	9.7	8.1	1.2	6.64~10.52mm ²	27.5	¥4,040
NR14-6	6.4	9	5.8	12	29.5	13.5	10	1.5	10.52~16.78mm ²	53.5	¥7,670
NR14-8	8.4			16	32.8	14.8					

(mm)

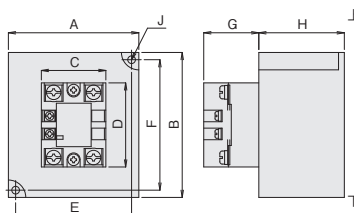
■ SSC(ヒータ制御用)

- ヒータへの電源開閉をおこなう無接点接触器です(使用环境温度 0℃~+40℃)。



冷却フィン付き

取付姿勢: 垂直のみ、上下スペース30mm以上確保
(単体使用の場合)



型式	SSC20	SSC30	SSC40
タイプ	ヒーター負荷用ソリッドステートコンタクタ		
極数・素子数	2極2素子		
定格使用電圧	AC24V~480V 50/60Hz		
定格使用電流	20A	30A	40A
定格操作電圧	DC12V~24V		
質量 (g)	580	580	1,000
販売価格	¥16,500	¥20,500	¥30,700

(mm)

型式	A	B	C	D	E	F	G	H	J
SSC20	90	100	44.5	58	80	90	38	59	2-M4
SSC30					100	110		87	
SSC40	110	120							

■ 断熱材

- 熱処理システムの形状にあわせてご使用いただける断熱材です。

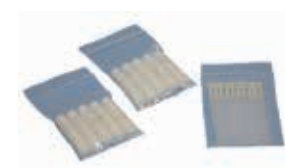


RCF非含有

型式	DM500
主成分	ガラス長繊維
サイズ	500mm×500mm×厚さ12mm
耐熱温度	550℃
熱伝導率	0.029kcal/m・h・℃
販売単位	6枚1組
質量 (kg/6枚)	2.7
販売価格	¥18,900

■ 焼き付け防止剤

- 高温ネジ部に塗布することにより、加熱後の焼き付けを防止し、ネジ部の脱着が容易になります。



塗布用ハケ付

型式	WS-3.5
耐熱温度	800℃(連続)
主成分	窒化ホウ素、クレイバインダー
販売単位	10チューブ1組(3.5cc/チューブ)
付属品	塗布用ナイロンハケ×10本
質量 (g)	62
販売価格	¥3,770