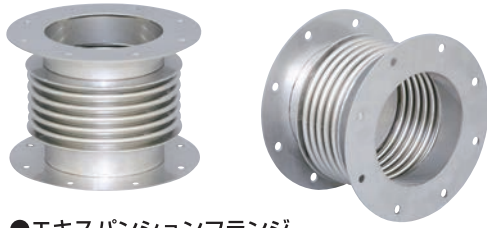


各種配管部材をオーダにて対応いたします。



●**エキスパンションフランジ**
熱膨張による配管の伸縮を吸収できるフランジです。
(MODEL:高温熱風発生機 TSK-52HT 吐出口用 口径φ100)



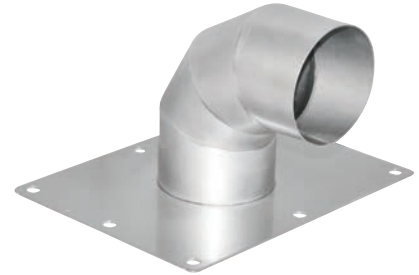
●**ロング片フランジ付D型ダンパ**
片フランジ付D型ダンパのロングタイプです。
ご指示いただいたロング寸法にてダンパを製作します。



●**分岐管**
三分岐、四分岐等を各口径で製作します。



●**ト管**
各口径のト管を製作します。



●**四角フランジ付90° エルボ**
各種管材にご指示いただいたフランジを取り付けます。



●**JIS5K相当ピッチフランジ付D型ダンパ**
各種管材にJIS5K相当ピッチのフランジ
(t=2.0mm程度)を取り付けます。



●**フランジ付異径エルボ**



●**異径管**
各口径のレジューサを組み合わせることにより異径管を製作します。



●**ダンパ付Y管**
Y管やT管にダンパを溶接します。



●**閉止フランジ**



●**クロス管**



●**特殊エルボ**
特殊な形状のエルボや曲がり管を製作します。

● 各種標準配管を組み合わせることで、下記配管のように
ご使用いただけます。

90° エルボ (P.9) とパイプジョイント (P.5) を組み合わせ、U字管や
S字管として使用

