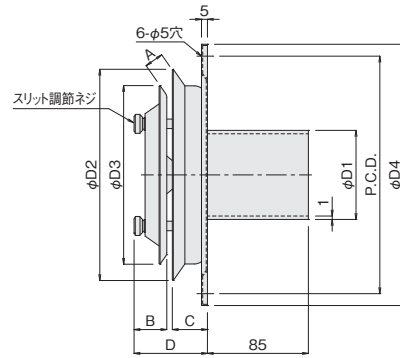


吐出エアの拡散用・吸入エアの回収用ディフューザシリーズ

■ 吐出口ディフューザ

省
エネ

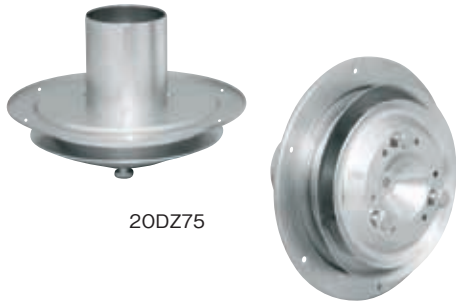
- 各種筐体や乾燥炉、加熱炉のエア供給口に取り付けることにより、吐出エアが効率よく拡散されます。
- 各種筐体や乾燥炉、加熱炉の形状により、ワンタッチ取り付け用プッシュカバー、差し込み口延長用延長ソケットをご利用ください。



- 材 質 SUS304
- 耐熱温度 350℃

| 型 式 | φD1 | φD2 | φD3 | φD4 | P.C.D. | A(調整巾) | B | C | D | 質量(kg) | 価 格 |
|---------|-----|------|------|-----|--------|--------|-----|-----|-------|--------|---------|
| 20DZ 75 | 75 | ≒175 | ≒150 | 220 | 200 | 8~16 | ≒28 | ≒28 | 50~60 | 1.0 | ¥20,200 |
| 20DZ100 | 100 | ≒215 | ≒180 | 255 | 235 | 10~21 | ≒28 | ≒30 | 50~60 | 1.2 | ¥22,700 |
| 20DZ125 | 125 | ≒275 | ≒230 | 320 | 300 | 9~26 | ≒35 | ≒35 | 60~80 | 1.8 | ¥26,500 |

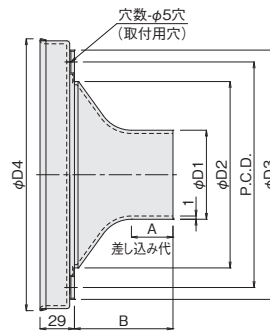
20DZ75



■ 吸入口ディフューザ(エア回収側：耐熱フィルタ付)

省
エネ

- 各種筐体や乾燥炉、加熱炉のエア回収口に取り付けることにより、エアを効率よく回収することができ、また、標準で耐熱フィルタを装備しているため、循環気体の粉塵等が同時に除去できます。
- 各種筐体や乾燥炉、加熱炉の形状により、ワンタッチ取り付け用プッシュカバー、差し込み口延長用延長ソケットをご利用ください。



- 材 質 SUS
フィルタ:ポリアミド 捕集効率 5μm以上 約97%除去
- 耐熱温度 230℃

| 型 式 | φD1 | φD2 | φD3 | φD4 | P.C.D. | 穴数 | A | B | 質量(kg) | 価 格 | 交換用フィルタ(10枚1組) 型式/価格 |
|---------|-----|-----|-----|-----|--------|----|----|----|--------|---------|----------------------|
| 2IDZ 75 | 75 | 158 | 210 | 209 | 190 | 3 | 35 | 83 | 0.49 | ¥20,500 | 22-P/¥10,200 |
| 2IDZ100 | 100 | 204 | 255 | 277 | 234 | 3 | 42 | 85 | 0.84 | ¥29,000 | 41-P/¥16,700 |
| 2IDZ125 | 125 | 274 | 335 | 349 | 315 | 4 | 40 | 93 | 1.28 | ¥39,000 | 55-P/¥24,400 |

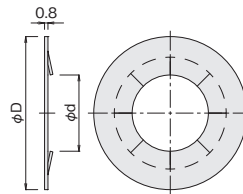
※捕集効率は社内テストによる数値です。

2IDZ75



■ プッシュカバー

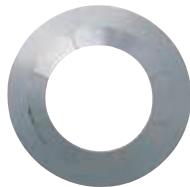
- 吐出口ディフューザ、吸入口ディフューザのワンタッチ取り付け固定用です。
- 吐出口ディフューザ、吸入口ディフューザ取り付け用開口部をすっきり上げることができます。



- 材 質 SUS
- 耐熱温度 350℃

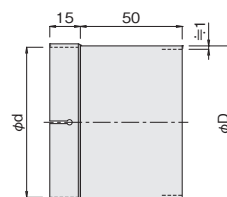
| 型 式 | φd | φD | 質量(kg) | 価 格 |
|--------|-------|-----|--------|--------|
| PKZ 75 | 74.7 | 150 | 0.1 | ¥1,300 |
| PKZ100 | 99.7 | 175 | 0.13 | ¥1,700 |
| PKZ125 | 124.7 | 200 | 0.15 | ¥2,100 |

PKZ75



■ 延長ソケット

- 吐出口ディフューザ、吸入口ディフューザの差し込み口の延長用です。
- 各種筐体や乾燥炉、加熱炉の壁厚がある場合に便利です。



- 材 質 SUS
- 耐熱温度 350℃
- ホースバンド1ヶ付

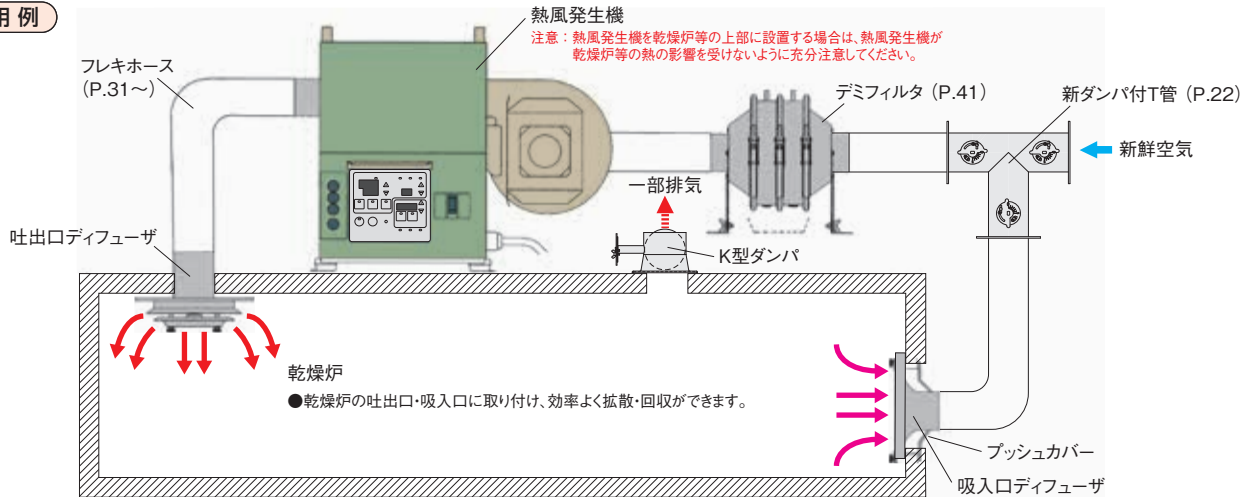
| 型 式 | φD | φd | 質量(kg) | 価 格 |
|--------|-----|-----|--------|--------|
| ETZ 75 | 75 | 75 | 0.07 | ¥3,300 |
| ETZ100 | 100 | 100 | 0.1 | ¥4,200 |
| ETZ125 | 125 | 125 | 0.12 | ¥4,800 |

ETZ75

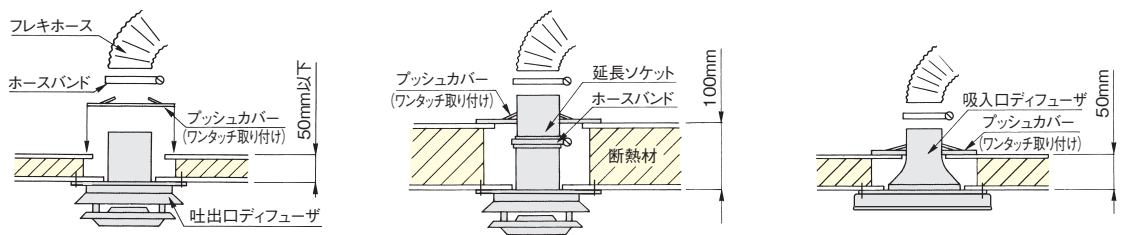


吐出エアの拡散用・吸入エアの回収用ディフューザシリーズ

使用例



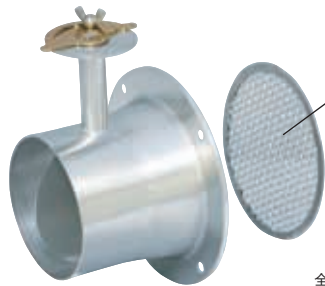
取り付け例



- 炉壁の厚さが100mmの時に延長ソケットを利用することにより、配管接続を容易にできます。
注意：炉壁の厚さによってはプッシュカバーは使用できないことがあります。

■ K型ダンパ

- 各種筐体、乾燥炉、加熱炉等に取り付けて、フレキホース、軽量ステンレスパイプの接続に使用できる、異物混入防止金網付き風量調節用ダンパです。



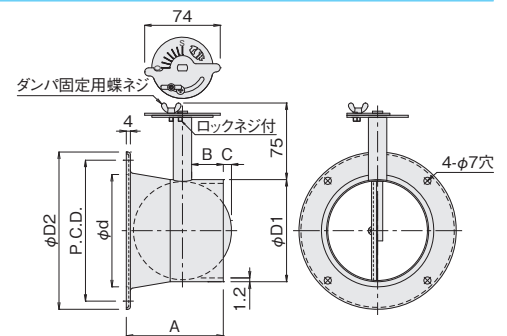
K100S

異物混入防止用SUS金網付
(線径φ0.8 5メッシュ)

全閉状態でもエアを完全に遮断できません
(1mm以下の隙間が生じます)。

※フランジパッキン(P.14)は
使用できません。

自動ダンパキット(P.19-20)対応品



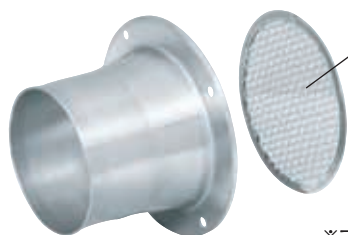
●材 質 SUS304

| 型式 | φD1 | φD2 | φd | P.C.D. | A | B | C | 質量(kg) | 価格 |
|-------|-----|-----|-----|--------|-----|----|-----|--------|---------|
| K 75S | 75 | 130 | 84 | 113 | 85 | 31 | ≒ | 0.49 | ¥16,200 |
| K100S | 100 | 154 | 110 | 138 | 95 | 31 | ≒ 8 | 0.59 | ¥17,200 |
| K125S | 125 | 220 | 169 | 200 | 110 | 36 | ≒16 | 0.79 | ¥18,400 |
| K150S | 150 | 252 | 192 | 225 | 132 | 41 | ≒23 | 0.94 | ¥19,600 |

※ダンパの開閉が経年変化により重くなってきた場合は、摩擦部へシリコングリスを塗布して下さい。

■ ホースフランジ

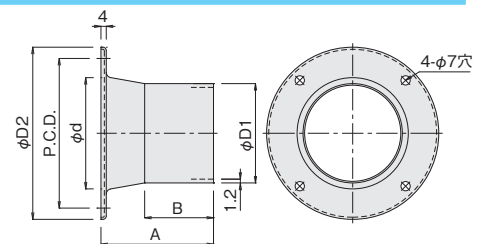
- 各種筐体、乾燥炉、加熱炉等に取り付けて、フレキホース、軽量ステンレスパイプの接続に使用できる、異物混入防止金網付きフランジです。



HF100

異物混入防止用SUS金網付
(線径φ0.8 5メッシュ)

※フランジパッキン(P.14)は
使用できません。



●材 質 SUS304

| 型式 | φD1 | φD2 | φd | P.C.D. | A | B | 質量(kg) | 価格 |
|-------|-----|-----|-----|--------|-----|----|--------|---------|
| HF 75 | 75 | 130 | 84 | 113 | 85 | 52 | 0.23 | ¥ 5,400 |
| HF100 | 100 | 154 | 110 | 138 | 95 | 52 | 0.29 | ¥ 6,600 |
| HF125 | 125 | 220 | 169 | 200 | 110 | 55 | 0.43 | ¥ 9,500 |
| HF150 | 150 | 252 | 192 | 225 | 132 | 62 | 0.56 | ¥12,100 |