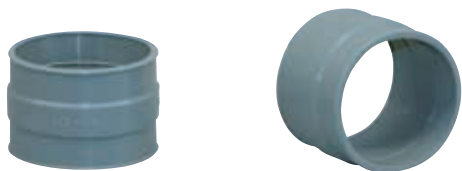


## 簡単に熱風発生機の配管や各種エア配管ができる配管用部材シリーズ

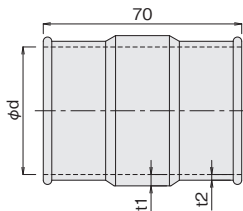
### ■ シリコンソケット(差し込みタイプ)

● 少々の偏心や角度ズレがある配管の接続にご使用いただけます。

● 耐熱温度 180℃  
● 材質 シリコンゴム



SIS100



(mm)						
型式	φd	t1	t2	質量(g)	価格	
SIS 50	45	5	2	32	¥1,900	
SIS 65	60	5	2	43	¥2,100	
SIS 75	70	5	2	50	¥2,300	
SIS100	94	5	3	92	¥3,000	
SIS125	119	5	3	113	¥3,400	

#### 使用例

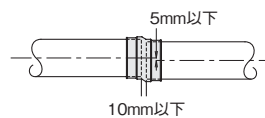


管内圧力が高い場合や、引っ張り応力がかかる場合は、ホースバンドを使用してください。

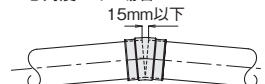
- ① 接続する配管部品を面取りしてください。バリ、カエリがあると亀裂ができエア漏れします。
- ② できるだけ偏心、角度のズレが少なくなるように配管を突き合わせてシリコンソケットの肉厚部まで差し込んでください。配管が差し込みにくい時は水で濡らすと滑りが良くなります。
- ③ エア漏れがある場合はシリコンソケット両端にホースバンドを使用して、エア漏れが止まる程度に軽く締め付けてください。ホースバンドを強く締め付けるとシリコンソケットが切れます。
- ④ 振動のある配管の接続では、振動による亀裂ができることがあるので、定期的に点検してください。

#### <参考値>

○ 偏心がある場合



○ 角度がある場合



### ■ シーリングソケット(差し込みタイプ)

● 軽量ステンレスパイプの接続用です。  
● 30kPa加圧で差し込み部からのエア漏れ0。

● 材質 SUS304 (Oリング:シリコン)  
● 耐熱温度 180℃  
● 厚さ 0.3mm



SES100

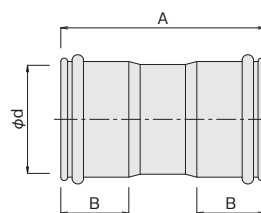
#### 使用例



軽量ステンレスパイプ用固定金具(P.5)を使用することにより、管内圧力が高い場合でも抜けることはありません。

軽量ステンレスパイプ用固定金具 PB65

(mm)						
型式	φd	A	B	質量(g)	価格	
SES 65	65.4	92	≒30	65	¥ 8,000	
SES125	125.4	106	≒40	144	¥11,000	



在庫終了次第  
販売終了します

### ■ 90°シーリングエルボ(差し込みタイプ)

● 軽量ステンレスパイプに差し込むだけで、簡単に配管の曲がり施工できます。  
(ジャバラ形状ですが可動性はありません)  
● 30kPa加圧で差し込み部からのエア漏れ0。

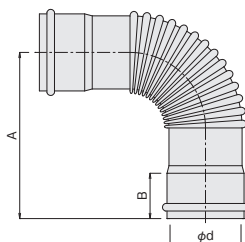
● 材質 SUS304 (Oリング:シリコン)  
● 耐熱温度 180℃  
● 厚さ 0.3mm



90SEL100



90SEL50



(mm)						
型式	φd	A	B	質量(g)	価格	
90SEL 65	65.4	125	≒30	178	¥4,200	
90SEL 75	75.4	135	≒30	201	¥3,400	
90SEL100	100.4	160	≒40	310	¥4,000	

※ 90SEL65はなくなり次第販売終了します。